

Guía acceso a VPN desde IPAD

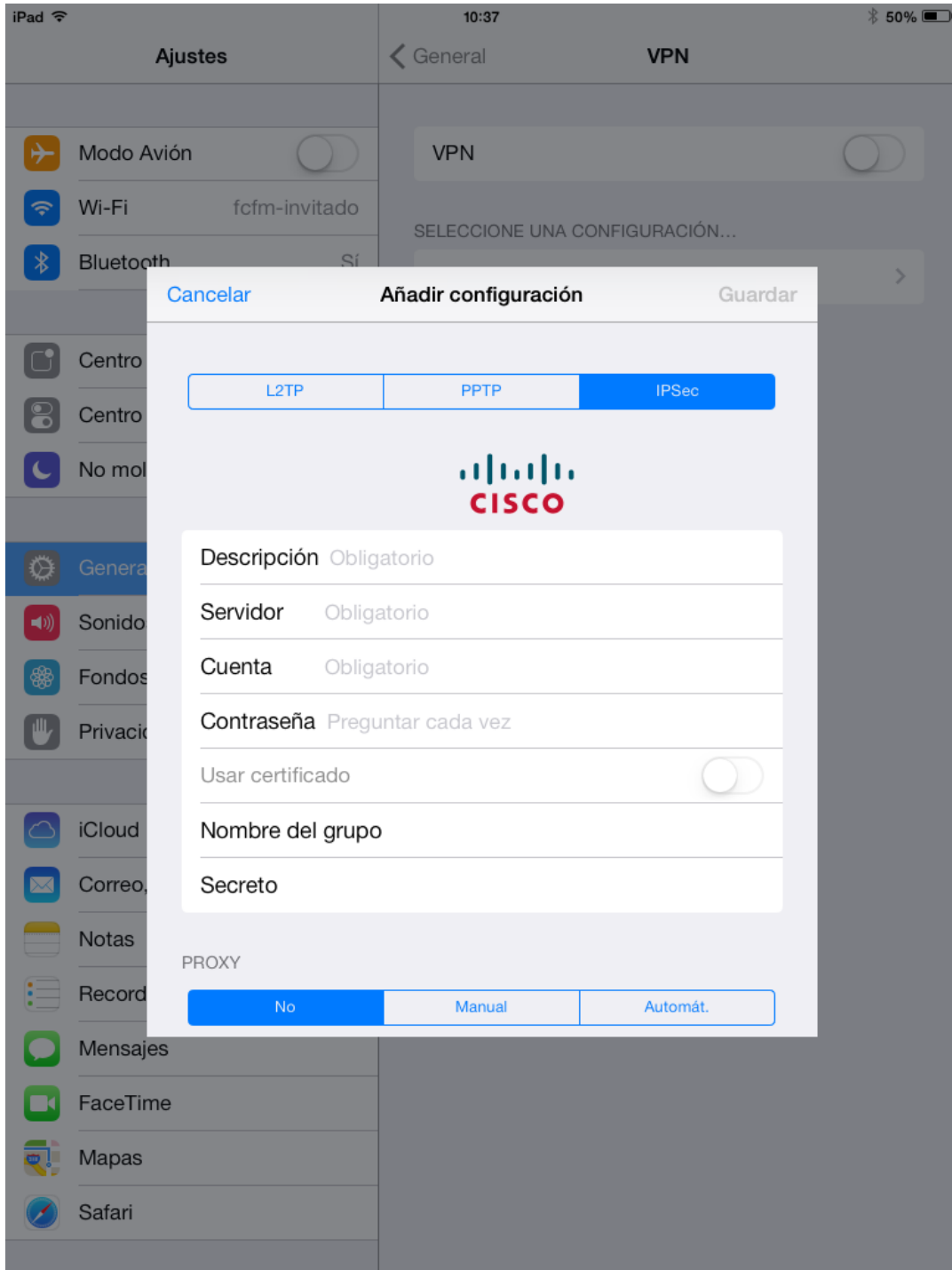
fcfm - Universidad de Chile - CEC

Guía realizada en IOS 7 en un ipad mini.

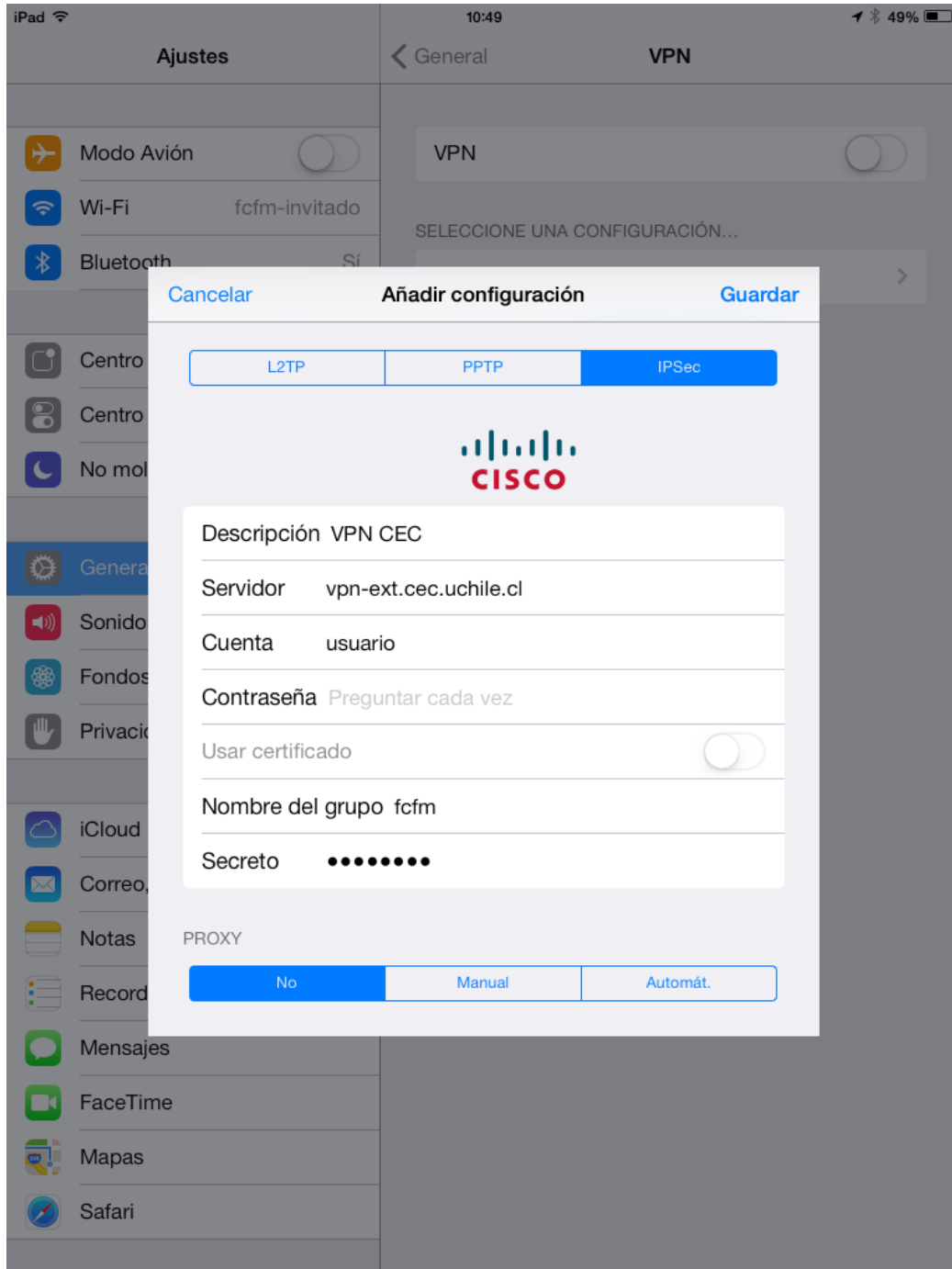
1. Ingrese a Ajustes >> General >> VPN



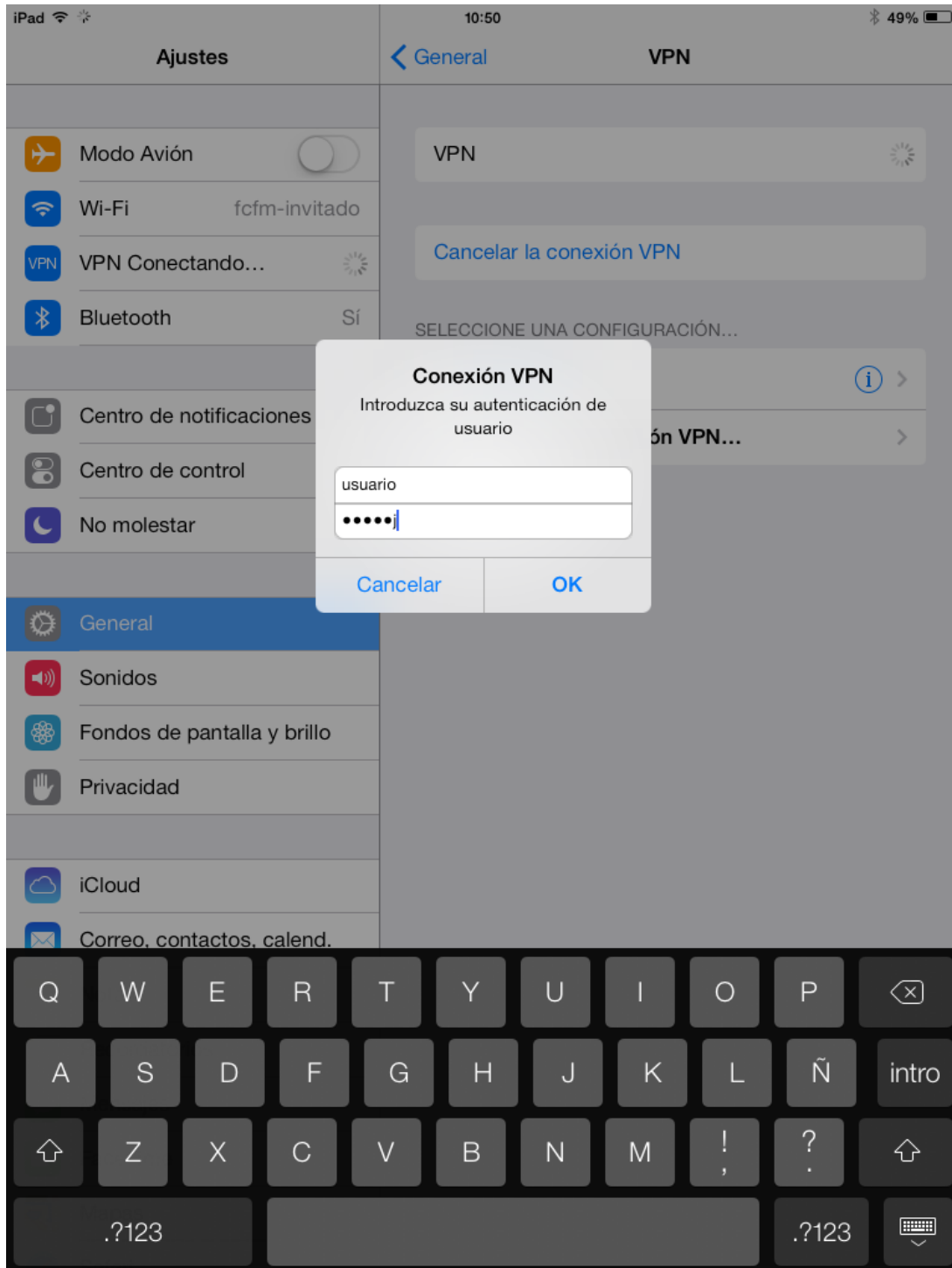
2. Seleccione IPsec de las opciones de VPN



3. Complete el perfil con los datos mostrados en la siguiente imagen y en **Nombre de Grupo** escriba “fcfm” y en **Secreto** escriba “facultad”. En caso de requerir acceso total, es decir, acceder a internet desde la Facultad (por ejemplo acceder a las suscripciones de la Biblioteca), la opción de **Nombre de Grupo** debe ser cambiado por “in-fcfm”, manteniendo las opciones. Ingrese la **Cuenta** (cuenta: usuario@ing.uchile.cl sin considerar el @ing.uchile.cl) y la contraseña. presione “Guardar” para terminar la configuración.



4. Para conectar a la vpn mueva el deslizador al lado de la palabra VPN en el menú a la izquierda, abajo del Wi-Fi.



Ingrese su nombre de usuario y contraseña para conectar.

5. El siguiente mensaje confirmará que está conectado.

